

Ver.1.1
11月1日
NEW
RELEASE



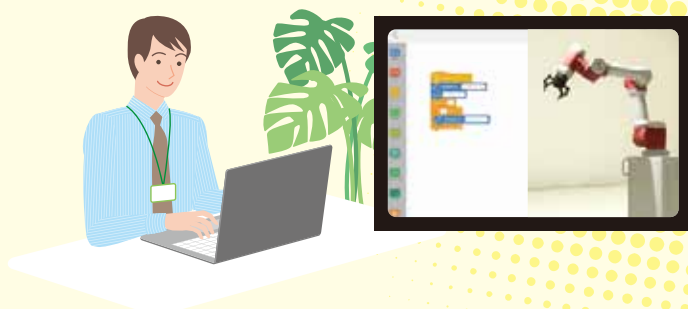
SF Twin Cobot

協働ロボットの導入工数を大幅削減

SF Twin Cobot とは？

協働ロボットの事前検討から導入、保守・運用まで
今まで「大変」だった作業を「スマート」にするDXツールです！

オフラインティーチング機能



生産ラインを止めることなく
導入工数を大幅に短縮！

実機がなくても
“いつでも、どこでも” プログラミング

シミュレーション機能



着実に！安心と安全を！
仮想の工場で“置けるかな？”
“ぶつからないかな？”を事前確認

リアルタイムモニタリング機能



現場に行かなくても稼働状況
が分かる！見える！

リアルタイムに稼働中の
ロボットの挙動をモニタリング

開発元企業



【名古屋テクノロジーセンター】
〒460-0008 愛知県名古屋市中区栄2-13-1 名古屋パークプレイス

お問合せ先

SF Twin 製品サイト <https://sf-twin.jp/>

お問合せはこちら ▶



DX! 超時短導入フロー

1

仮想空間で生産ラインを再現

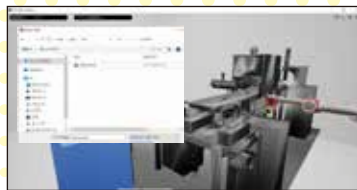
New!

シミュレーション機能

ボタン1個でインポート! 簡単に自分たちの生産設備が再現できる。



スマホで撮影した
モデルも!



CADデータインポート
(.fbx, .stlファイル)



障害物(オブジェクト)生成



メジャー機能

2

仮想の工場でティーチング、プログラミング

オフラインティーチング機能

- 生産ラインは稼働したままでもOK
- デスクワークでロボット操作、プログラム検討できる!
- 設置可否や動作時の衝突を事前にチェックできる!



生産ラインが稼働していてもOK
JAKA App(スクラッチ)でのプログラミング&
再生するとSF Twin Cobotのロボットが動く

軌跡の録画&再生

衝突検知

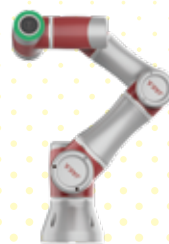
3

現場で最終調整

生産ラインを止めるのは最後の現場合わせだけ!



→
プログラムファイルを
流し込む!



4

稼働後はモニタリング

リアルタイムモニタリング機能

- 現場に行かなくても稼働しているか確認できる
- エラーなどのアラートも確認OK。停止原因の究明にも有効!

稼働中のロボットと接続して
リアルタイムにモニターでプレビュー
着実に! 安心と安全を!

